



**LEENDERS**

SINCE 1979

**CYLON**  
INSTALLATIE NL

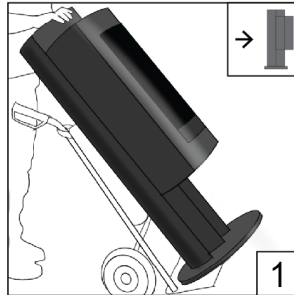


## Aandachtspunten installatie Cylon

### Transport

Plaats een kussen of deken tussen de steekwagen en de haard.

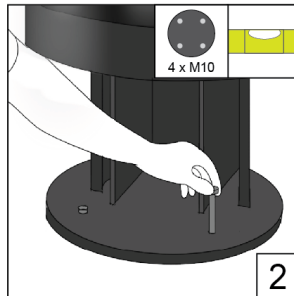
Plaats de haard op de steekwagen met de **achter**zijde tegen de steekwagen.



### Waterpas stellen

Plaats de M10 inbusbouten in de 4 gaten.

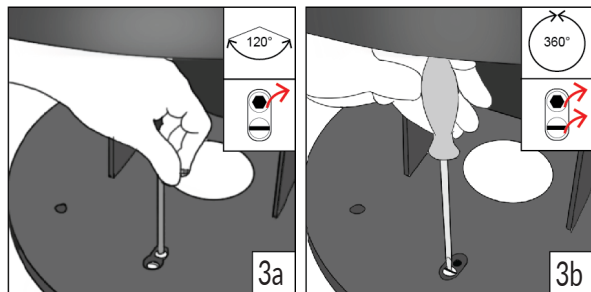
Stel de haard waterpas (inbussleutel nr. 5).



### Draaihoek instellen

120°  
verwijder alleen de inbusbout (achterste bout).

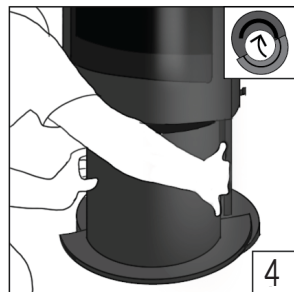
360°  
verwijder zowel de voorste als achterste bout.



### Afwerkkap bevestigen

Steek de afwerkkap achter de luchtschuif rechts in en draai hem naar links op zijn plek.

Plaats hierna de achterzijde van de afwerkkap.



### Controle binnenwerk

Door transport kunnen onderdelen van het binnenwerk van de brandkamer verschuiven. Neem het hitteschild eruit. Controleer of de beluchtingspijpen boven in de haard, goed aansluiten (= aan de onderkant goed in positie schuiven). Controleer of de twee verticale luchtpijpen tussen de stenen, aan de onderkant goed aansluiten. Plaats het hitteschild terug.



## Algemene instructies en voorschriften

### Installatie

Voor de waarborging van de garantie dient de Cylon geïnstalleerd te worden door een vakkundig installateur in dienst van een door Leenders erkende dealer. Zie leenders.nl voor een actuele adressenlijst van erkende dealers of neem contact op met de fabriek.

De haard is krasgevoelig; voorzichtigheid is geboden.

Stook de haard na plaatsing met aanmaakhout om de trek te controleren.

### Gebruik

- Alle locale voorschriften, inclusief diegene refererend aan nationale en Europese standaarden moeten in acht worden genomen bij installatie van het toestel.
- Zorg voor voldoende ventilatie / luchttoevoer in de ruimte waar de haard staat. Luchtafzuigingen, zoals b.v. een afzuigkap, kunnen problemen veroorzaken in de vorm van het ontsnappen van rookgassen uit de haard naar de kamer.
- Het toestel is geschikt en voorbereid voor een aansluiting op een verse lucht voorziening.
- Het toestel is geschikt voor het gebruik van een schoorsteenventilator.
- Het toestel is niet geschikt voor een gedeeld afvoersysteem.
- Het toestel moet worden geplaatst op een vloer met voldoende draagkracht.
- Zorg voor voldoende toegang voor het reinigen van het toestel, de rookgasaansluiting en de schoorsteen.

### Veiligheidsvoorschriften

- Glas is erg breukgevoelig en gebroken glas is erg scherp. Neem voldoende veiligheidsmaatregelen.
- Voor de algemene veiligheid verwijzen wij naar de VCA-richtlijnen.
- Let op: er mag zich na installatie geen brandbaar en/of explosiegevaarlijk materiaal in of op de haard zoals spuitbus, verpakkingsmateriaal en dergelijke.

### Veiligheidsafstanden Cylon tot brandbare materialen

- Achterwand; 20 cm. Temperatuur bij veiligheidstest; 52°C
- Zijwand; 20 cm. Temperatuur bij veiligheidstest; 40°C
- voorkant; 85 cm. Temperatuur bij veiligheidstest; 47°C

### Specificaties Cylon

- Nominaal vermogen = 9.9 kWh
- Warmte afgifte vermogen = 9.9 kWh
- Afvoergas massastroom = 9.2 g/s
- Massa toestel = 140 kg
- Minimale schoorsteentrek = 0.12 mbar
- Rookgastemperatuur direct boven de haard = 237 °C
- Energie Efficiency 81,1%, klasse A+, index 108,6

A+